



# bob breitband Installationsanleitung

(für freie bzw. entsperrte mobile breitband modems bzw. gprs/umts/hsdpa-fähige Handys mit integrierter modem-funktion)

## Inhaltsübersicht

- bob breitband – 2 Schritte zum Surfvergnügen
- Einstellungen
- Windows Installation
- Apple Mac OS Installation
- Mobiltelefon als Modem verwenden



## bob breitband – 2 Schritte zum Surfvergnügen

### 2 Schritte zum günstigen mobilen Surfvergnügen

1. freies oder entsperartes mobiles breitband modem bzw. gprs/umts/hsdpa-fähiges Handy einrichten
2. bob breitband anmelden

### Schritte im Detail

#### 1. freies oder entsperartes mobiles Breitband Modem bzw. gprs/umts/hsdpa-fähiges Handy einrichten

Um mit bob breitband unbeschwert mobil surfen zu können, benötigst Du entweder ein freies oder entsperartes mobiles Breitband Modem oder ein gprs/umts/hsdpa-fähiges Handy mit integrierter Modem-Funktion.

- Entsperrte mobile Breitband Modems sind im guten Fachhandel oder unter [www.bob.at](http://www.bob.at) erhältlich.
- Dein bestehendes mobiles Breitband Modem oder Dein Handy kannst Du im guten Fachhandel entsperren lassen.

Danach führe folgende Schritte aus:

- Sim-Karte in Dein entsperartes mobiles Breitband Modem einlegen.
- Internet Zugangssoftware (beim Modem beigelegt) installieren
- bob-Einstellungen in Deiner Internet Zugangssoftware eintragen (siehe dazu auch Punkt „Einstellungen“)

#### 2. bob breitband anmelden

- Nachdem Du die Internet Zugangssoftware installiert hast, melde bob breitband online an – folge dazu den Anweisungen am Bildschirm.
- Nach der Anmeldung findest Du einige Tage später auf Deinem Konto die für die finale Anmeldung erforderliche Kundennummer.

*ACHTUNG: Die Kundennummer kann auf deinem Kontoauszug auch 2-zeilig angezeigt werden, das ist abhängig vom Bankinstitut. Vor dem Beginn der Kundennummer steht das Zeichen 00/00 – danach beginnen die 15 Stellen der Kundennummer.*

- Melde Dich final auf [www.bob.at](http://www.bob.at) mit Deiner Kundennummer an.
- Sobald Du Dich angemeldet hast, geht es los und Du kannst surfen.



## Einstellungen

Mit einem Doppelklick auf das Programm am Desktop (zB „Vodafone Connect“, „Mobile Connect“, ... - das sogenannte Dashboard) startest Du die Applikation mit der Du die Internetverbindung via Modem oder Datenkarte herstellst.

Voraussetzung: Software muss bereits installiert sein! Solltest Du die Software noch nicht installiert haben, Installiere bitte die zur Hardware gehörenden Software.

Um mit bob breitband zu surfen, musst Du ein neues Profil anlegen und die entsprechenden Parameter eingeben. Diese sind:

<b>Profilname</b>	data.bob
<b>Rufnummer</b>	*99#
<b>Benutzername</b>	data@bob.at
<b>Passwort</b>	ppp
<b>DNS Einstellungen</b>	Dynamisch
<b>APN und erweiterte Einstellungen</b>	Statisch
<b>APN</b>	bob.at
<b>IP Einstellungen</b>	Dynamisch
<b>Authentisierungsprotokoll</b>	CHAP oder PAP
<b>WINS Einstellungen</b>	Dynamisch

### ***Mit dem Handy surfen***

Sofern bob breitband mit einem (UMTS-fähigen)Handy mit integrierter Modem-Funktion genutzt wird, muss in den Einstellungen des Geräts der APN (bzw. Zugangspunkt) „bob.at“ eingetragen sein und die Einwahl mittels der Rufnummer „\*99#“ erfolgen.

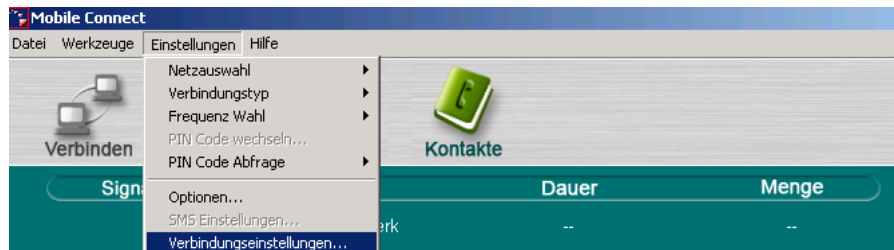
### ***Mit freiem oder entsperrem Modem surfen***

Die nachfolgenden Screenshots zeigen die Einstellungen im Programm „Mobile Connect“.

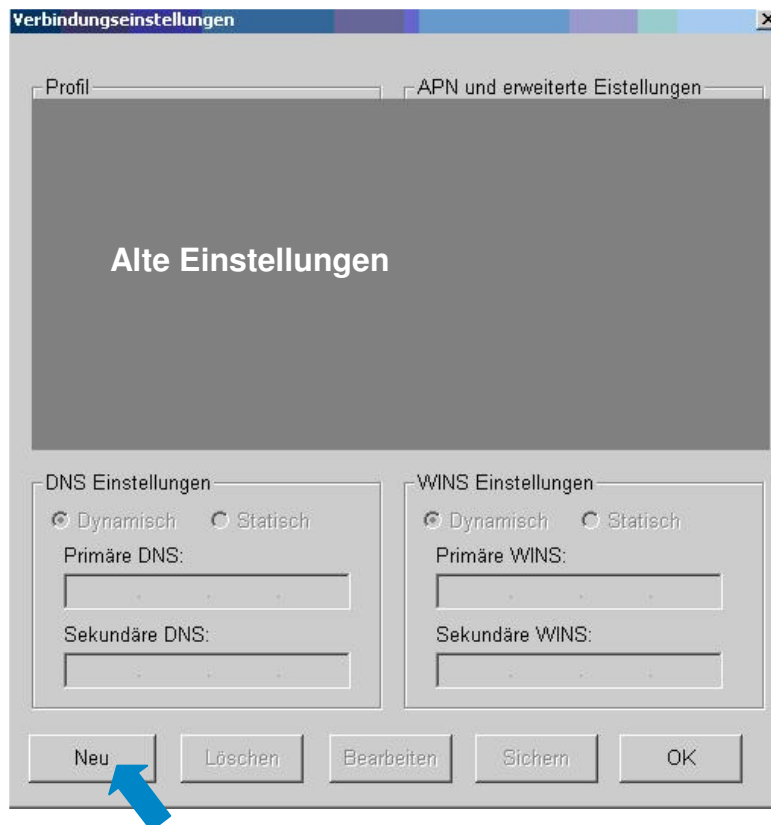


## Windows Installation

Klicke auf **Einstellungen** und wähle den Punkt „**Verbindungseinstellungen**“.



Klicke auf „**Neu**“, um ein neues Profil anzulegen.

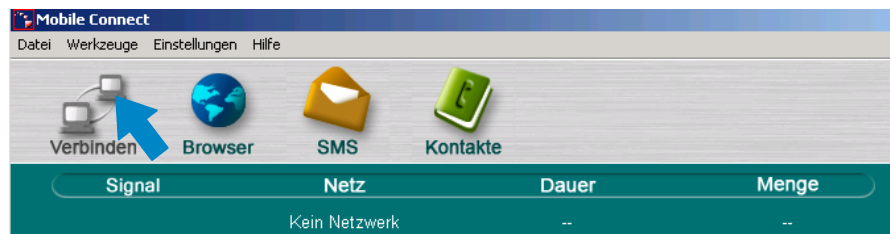




Gebe folgende Daten in das Profil ein und klicke anschließend auf „Sichern“.

Klicke nun auf das Symbol „**Verbinden**“.

Deine Internetverbindung sollte nun starten.

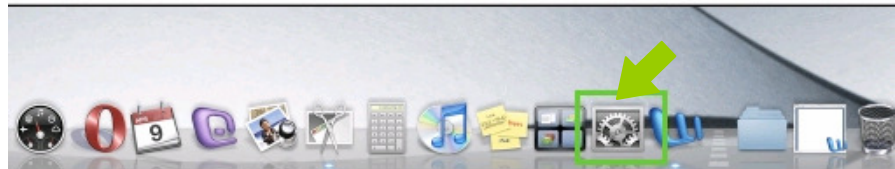


bob  
breitband

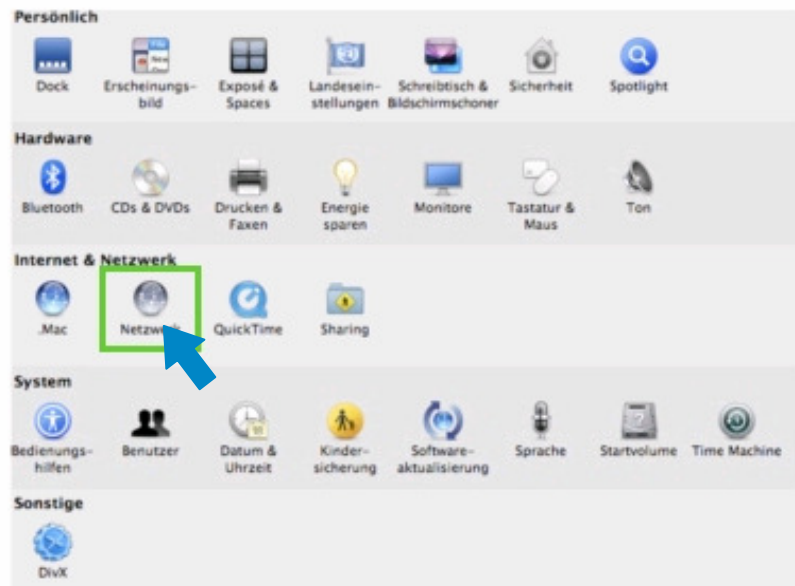


## Apple Mac OS Installation

Bitte klicke im **Dock** (Taskleiste) die **Systemsteuerung** an.

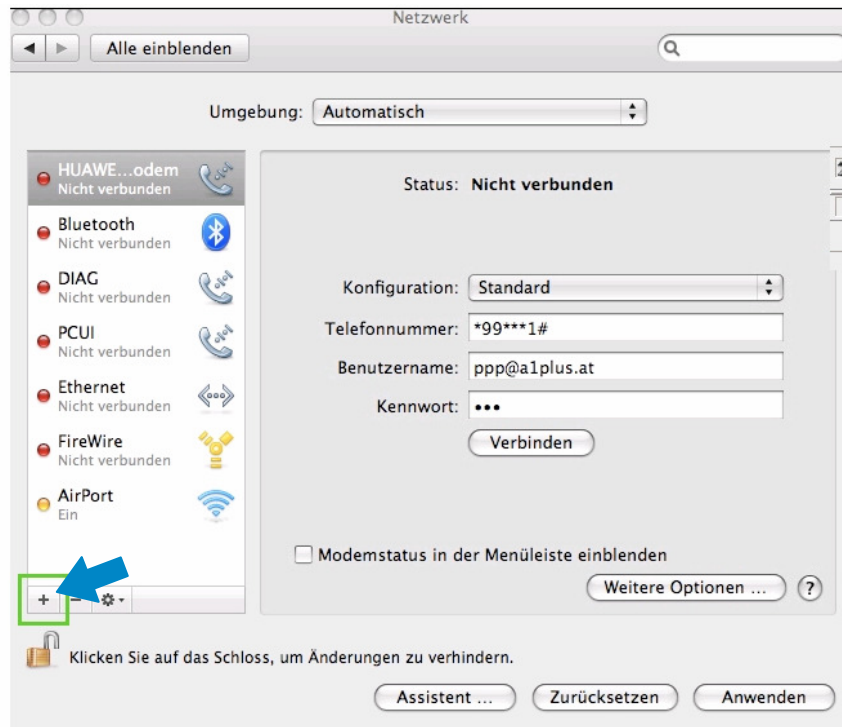


Öffne in der **Systemsteuerung** die Netzwerkkonfigurationen mit Netzwerk.

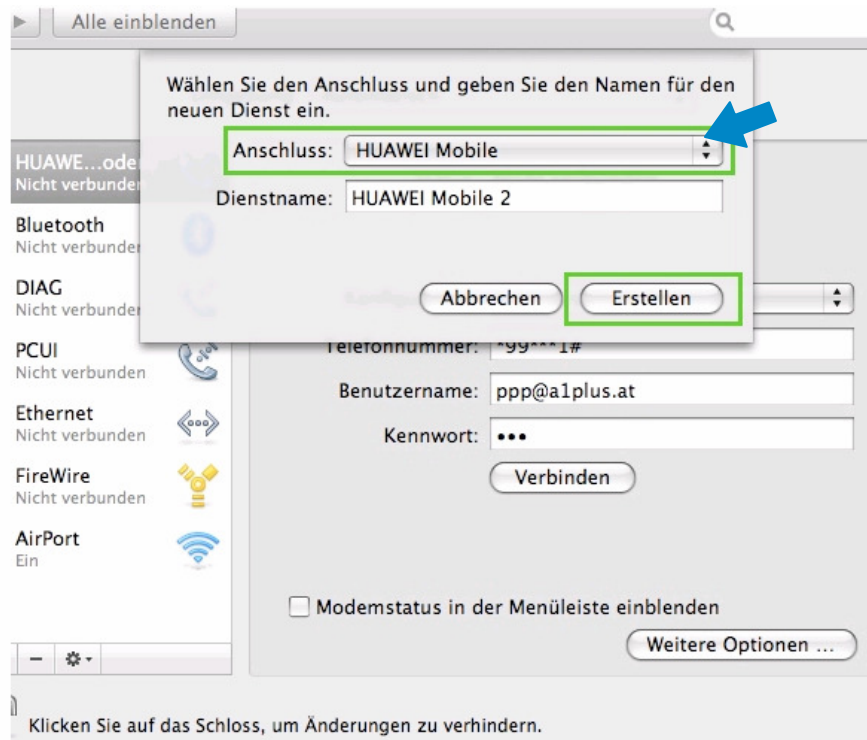




Um einen neuen Dienst zu erstellen, klicke auf „+“.

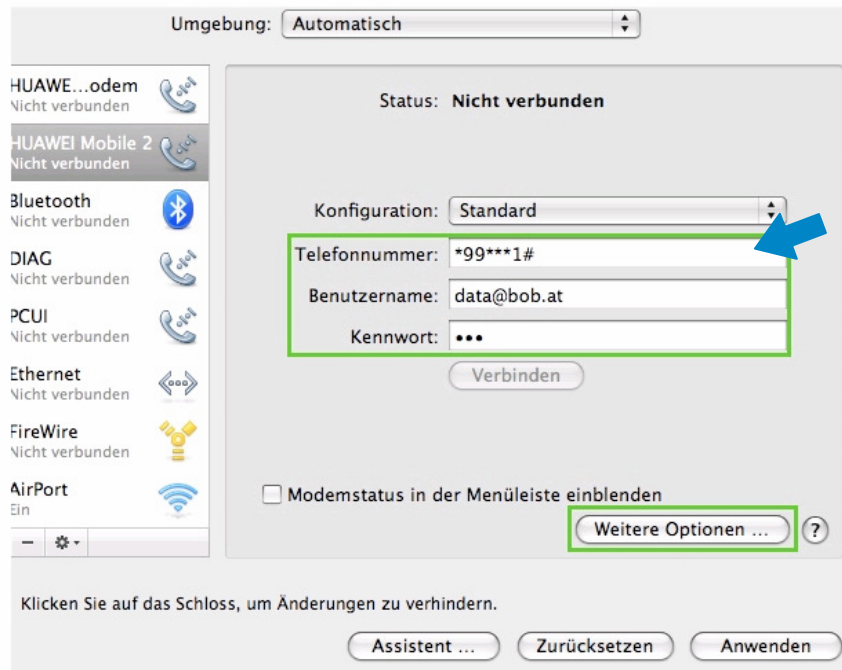


Wähle bei „Anschluss“ das von Dir verwendete Modem aus und klicke auf „Erstellen“.





Bitte übertrage die **Einstellungen** wie im Bild im grünen Rahmen ersichtlich und klicke auf „**Weitere Optionen**“.

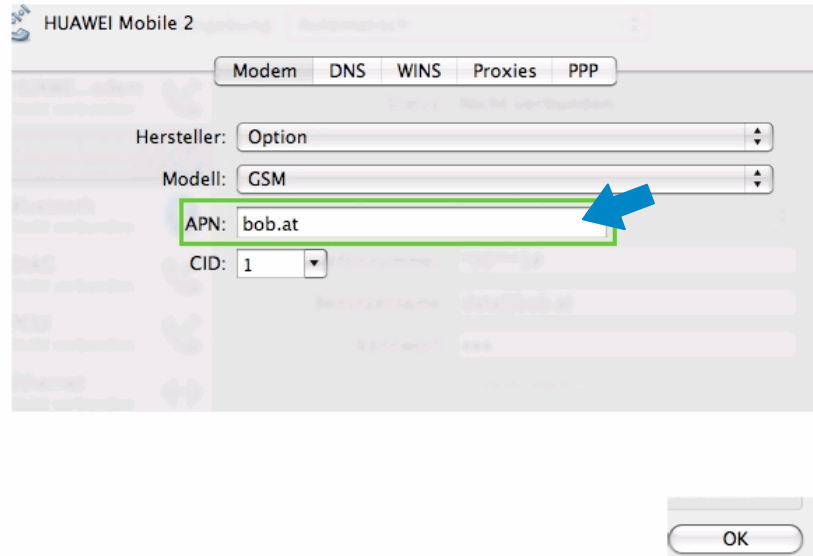


Bitte wähle bei „**Hersteller**“ „**Option**“ aus. Bei „**Modell**“ wähle „**GSM**“.

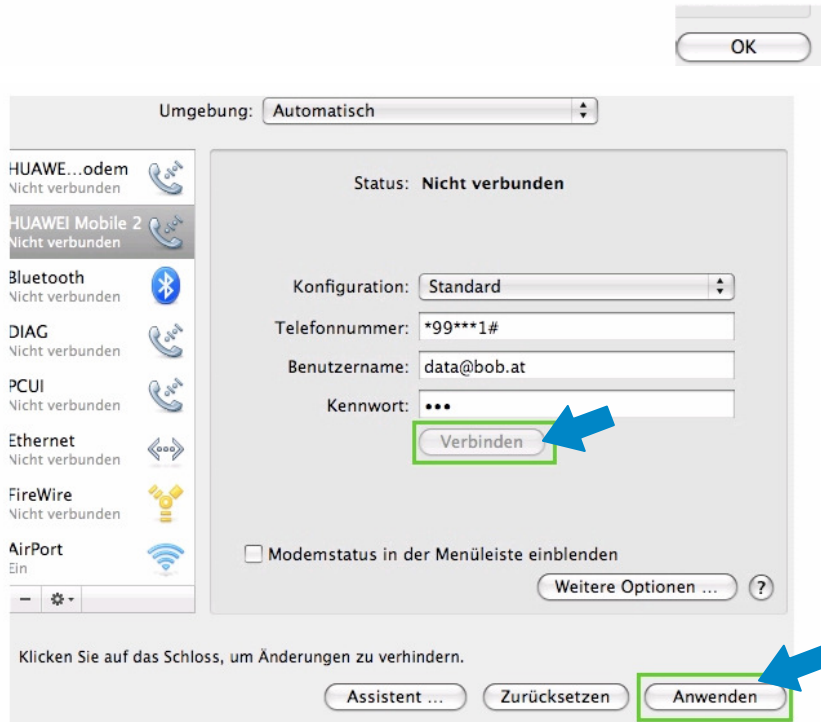




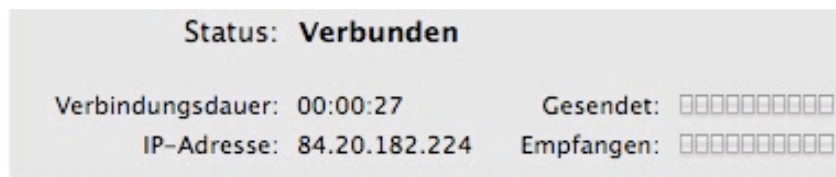
Bitte trage „APN“ „bob.at“ ein. Bestätige anschließend mit „OK“:



Bitte klicke auf und „Anwenden“ und „Verbinden“.



Das Modem sollte nun online sein.





## Mobiltelefon als Modem verwenden

**Systemvoraussetzungen:** Windows XP Home usw.

**Hardware:** Mobiltelefon mit integriertem Modem (z.B. Nokia E 90)

Klicke in der Taskleiste bitte auf „**Start**“ und anschließend auf den Menüpunkt „**Systemsteuerung**“.

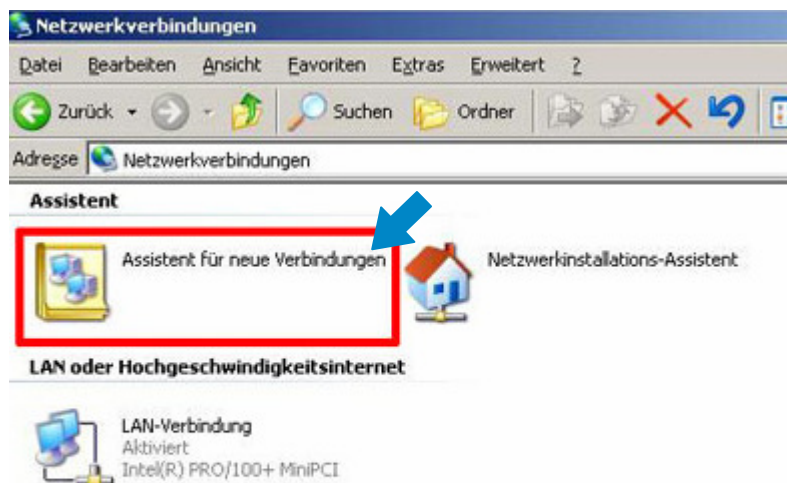


Klicke bitte auf das Symbol „**Netzwerk- und Internetverbindungen**“.

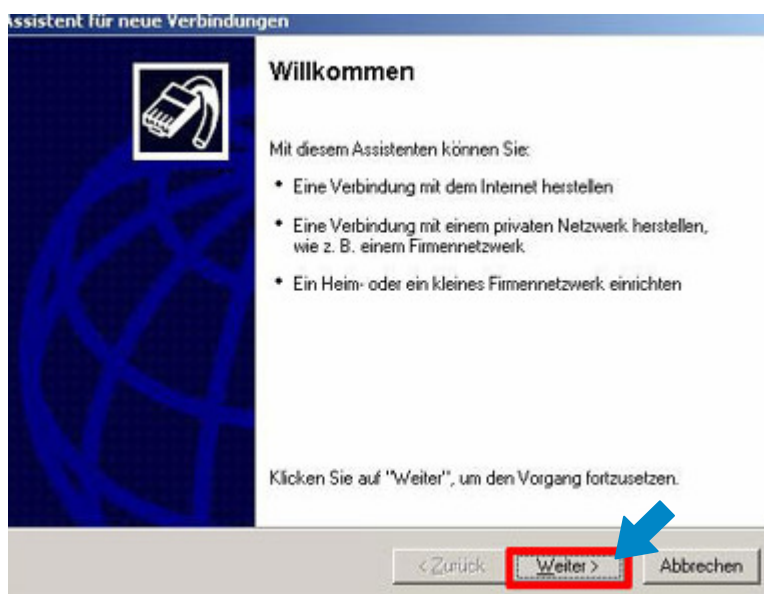




Doppelklicke bitte auf den „Assistent für neue Verbindungen“.

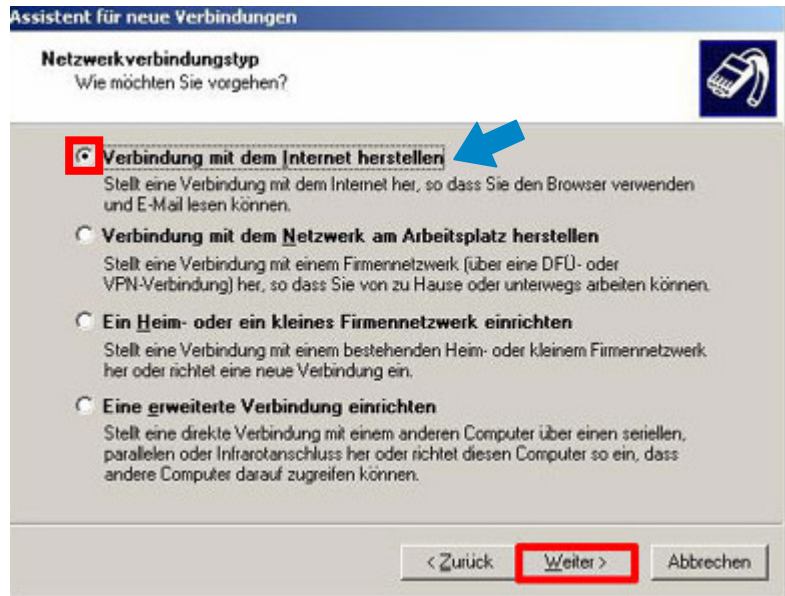


Du hast nun den Assistenten für neue Verbindungen gestartet. Bitte klicke auf „Weiter“, um mit der Installation fortzufahren.

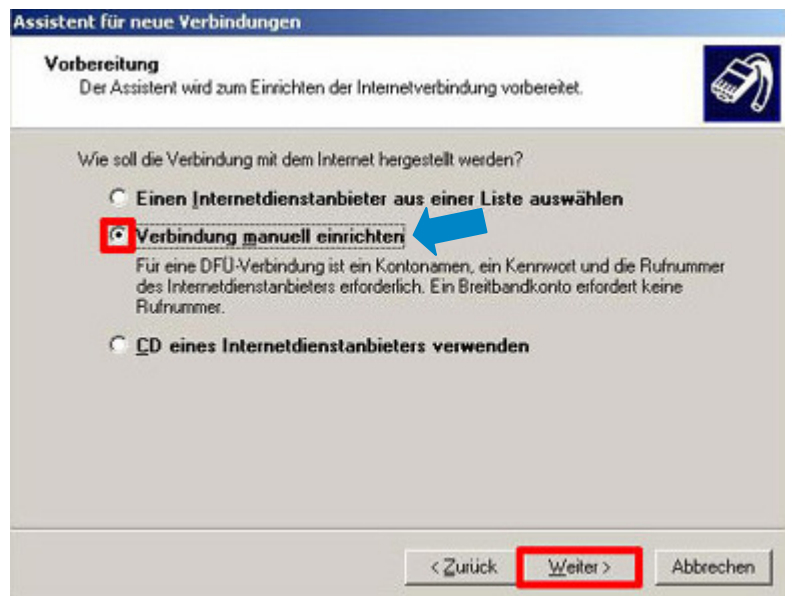




Wähle bitte die erste Option „**Verbindung mit dem Internet herstellen**“ aus und klicke anschließend auf „**Weiter**“.



Wähle nun bitte die Option „**Verbindung manuell einrichten**“ und bestätige mit „**Weiter**“.





Da Du das Mobiltelefon als Modem verwenden möchtest, wähle bitte die Option „**Verbindung mit einem DFÜ Modem herstellen**“ aus und klicke anschließend auf „**Weiter**“.

A screenshot of a software window titled 'Assistent für neue Verbindungen'. The main heading is 'Internetverbindung' with the question 'Wie soll die Internetverbindung hergestellt werden?'. There are three radio button options. The first option, 'Verbindung mit einem DFÜ-Modem herstellen', is selected and highlighted with a red box. A blue arrow points to this option. Below the options are three buttons: '< Zurück', 'Weiter >', and 'Abbrechen'. The 'Weiter >' button is highlighted with a red box.

Bitte füge für den Namen des Internetdienstes „**data.bob**“ ein und klicke anschließend auf „**Weiter**“.

A screenshot of the same software window, now at the 'Verbindungsname' step with the question 'Wie lautet der Name des Internetdiensteanbieters?'. It instructs the user to enter the provider's name. A text input field contains 'data.bob' and is highlighted with a red box. A blue arrow points to the input field. At the bottom, there are three buttons: '< Zurück', 'Weiter >', and 'Abbrechen'. The 'Weiter >' button is highlighted with a red box.



Bitte gebe für die Rufnummer „\*99\*\*\*1#“ ein und klicke anschließend auf „Weiter“.

**Assistent für neue Verbindungen**

**Zu wählende Rufnummer**  
Wie lautet die Rufnummer des Internetdienstanbieters?

Geben Sie die Rufnummer unten ein.

Rufnummer:

Sie müssen eventuell eine "1" bzw. eine Vorwahl oder beides einbeziehen. Wählen Sie die Rufnummer auf Ihrem Telefon, wenn Sie sich nicht sicher sind, ob diese zusätzlichen Nummern erforderlich sind. Die gewählte Nummer ist korrekt, wenn Sie bei dem Telefonanruf einen Modemton hören.

< Zurück **Weiter >** Abbrechen

Bitte gebe bei Benutzername „data@bob.at“ und bei Kennwort und Kennwort bestätigen „ppp“ ein.

Bitte klicke anschließend auf „Weiter“.

**Internetkontoinformationen**  
Sie benötigen einen Kontonamen und ein Kennwort für die Anmeldung an Ihrem Internetkonto.

Geben Sie einen Kontonamen und ein Kennwort für den Internetdienstanbieter ein. Schreiben Sie diese Informationen auf und verwahren Sie sie an einem sicheren Ort. (Wenden Sie sich an den Internetdienstanbieter, wenn Sie den Kontonamen oder das Kennwort eines vorhandenen Kontos vergessen haben.)

Benutzername:

Kennwort:

Kennwort bestätigen:

Diesen Kontonamen und Kennwort für die Internetverbindung aller Benutzer dieses Computers verwenden

Verbindung als Standardinternetverbindung verwenden

< Zurück **Weiter >** Abbrechen



Bitte klicke auf „Fertig stellen“, um die Installation zu beenden.



Bitte klicke mit der rechten Maustaste auf das Symbol der Verbindung und wähle die Option „Eigenschaften“ aus.



bob  
breitband

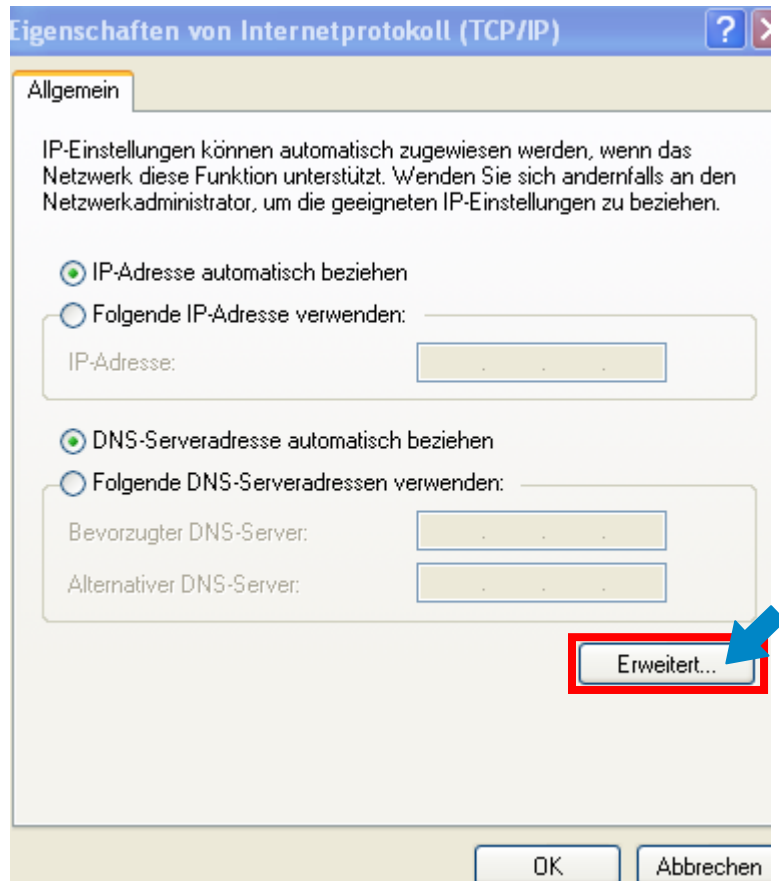


Bitte klicke auf die Lasche „**Netzwerk**“ und anschließend auf „**Eigenschaften**“.





Bitte klicke nun auf „**Erweitert**“.





Bitte setze ein Häkchen bei „Standardgateway für das Remotenetzwerk verwenden“.

Bei „IP Headerkomprimierung verwenden“ entferne, falls vorhanden, das Häkchen.

Klicke anschließend auf „OK“.



**bob  
breitband**



Nach Doppelklick auf die gewünschte Verbindung über die Netzwerkumgebung, klicke nun auf „**Wählen**“, um die Internetverbindung zu starten.

**Viel Freude beim Surfen mit bob breitband!**

Benutzername: data@bob.at

Kennwort: [Klicken Sie hier, um das Kennwort zu ändern]

Benutzernamen und Kennwort speichern für:

Nur für eigene Verwendung

Alle Benutzer dieses Computers

Wählen: \*99\*\*\*\*1#

Wählen Abbrechen Eigenschaften Hilfe